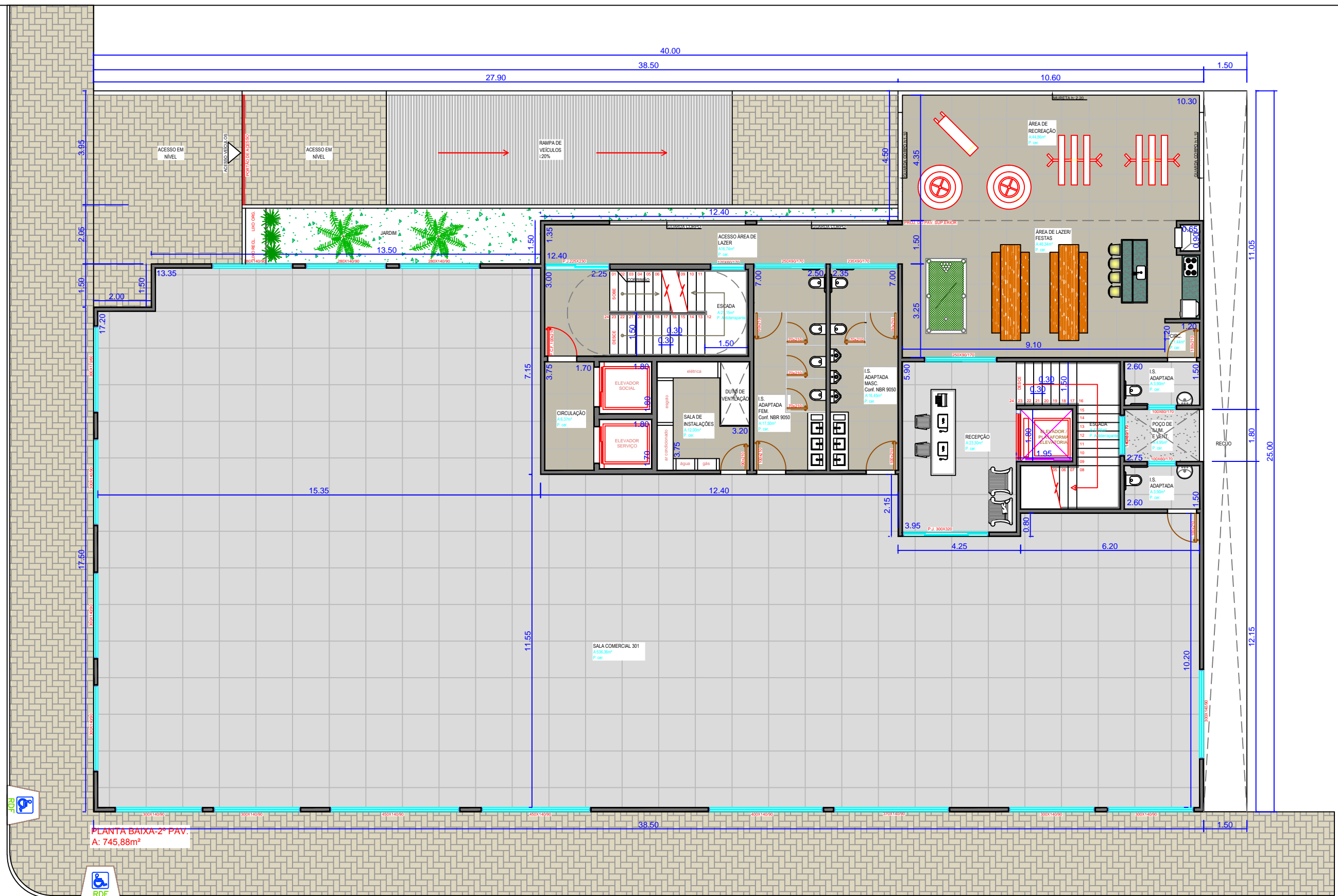


RUA MINAS GERAIS



SALAS COMERCIAIS: 611,84m²
ÁREA COMUM: 134,04m²
ÁREA TOTAL DO PAV.: 745,88m²

DIREITOS AUTORAIS RESERVADO



ENGENHARIA E EXECUÇÃO DE OBRAS
 RUA SANTA CATARTINA, 512 - CENTRO
 MARECHAL CÂNDIDO RONDON - PR
 FONE: 0**45.3254.9181

ESTE ANTE-PROJETO É VALIDO SOMENTE PARA FINS DE ESTUDO, NÃO TENDO VALIDADE PARA EDIFICAÇÃO

CONTEÚDO
 LAY-OUT EDIFÍCIO COMERCIAL
 E RESIDENCIAL

PROPRIETÁRIO
 Ed. Castelo Branco

LOCAL
 Rua Castelo Branco
 Esq. Minas Gerais
 Centro- M.C.Rondon

DATA
 Maio/ 2017
ARQUIVO: 04

RUA CASTELO BRANCO